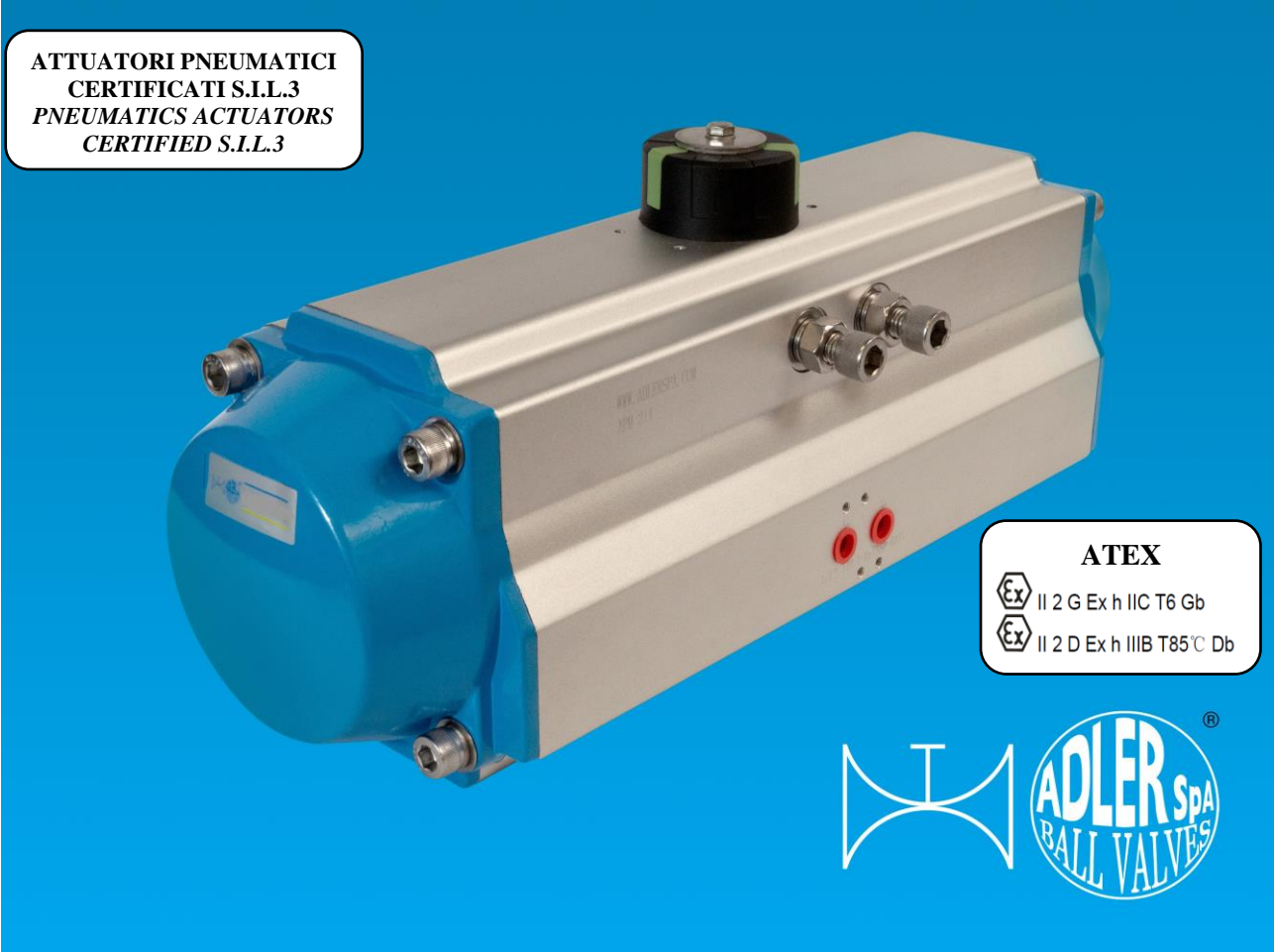




TYPE
APM 120°
 DOPPIO EFFETTO (D.E.)
 DOUBLE ACTING (D.A.)
 SINGOLO EFFETTO (S.E.)
 SINGLE ACTING (S.A.)

ATTUATORI PNEUMATICI
PNEUMATIC ACTUATORS

ACTIONNEURS PNEUMATIQUE
PNEUMATISCHER AUSLÖSER



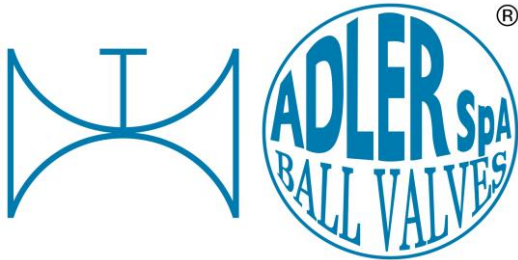
ATTUATORI PNEUMATICI
 CERTIFICATI S.I.L.3
 PNEUMATICS ACTUATORS
 CERTIFIED S.I.L.3

ATEX
 II 2 G Ex h IIC T6 Gb
 II 2 D Ex h IIIB T85°C Db



CONNECTION ADLER'S VALVES STRAIGHT WAY PN 40 (See also standard APM catalog)															
DN	10	15	20	25	32	40	50	65	80	100	125	150	200	250*	300*
APM D.A.							165	187	215	215	243	288	306		
APM S.A.				165	165	187	187	215	243	288	306				
* PN 16									Air min. 5 bar						

PRESSIONE DI ALIMENTAZIONE:	pressione minima 2,5 bar pressione massima 8 bar	SUPPLY PRESSURE:	min. pressure 2,5 bar max. pressure 8 bar
ALIMENTAZIONE:	aria secca o lubrificata, filtrata.	SUPPLY:	filtered dry or lubricated air.
TEMPERATURA DI LAVORO:	-20°C ÷ +80°C	WORKING TEMPERATURE:	-20°C ÷ +80°C
CORSA:	120° con doppia regolazione meccanica ±5°	STROKE:	120° with standard double adjustment ±5°
LUBRIFICAZIONE:	tutte le parti in movimento sono lubrificate a vita	LUBRICATION:	all moving parts are lubricated for life
COSTRUZIONE:	idonea per essere installata in ambienti interni ed esterni.	CONSTRUCTION:	suitable for indoor and outdoor installation.
CONNESSIONI:	foratura inferiore per accoppiamento valvola, secondo NORME ISO 5211/DIN 3337. Interfaccia per elettrovalvola, estremità superiore albero e foratura superiore per fissaggio accessori secondo NORME VDI/VDE 3845, NAMUR.	CONNECTIONS:	bottom drilling to match valve in accordance with ISO 5211/DIN 3337. Interface for solenoid valve, shaft top end and top drilling to assemble accessories are in accordance with VDI/VDE 3845, NAMUR.

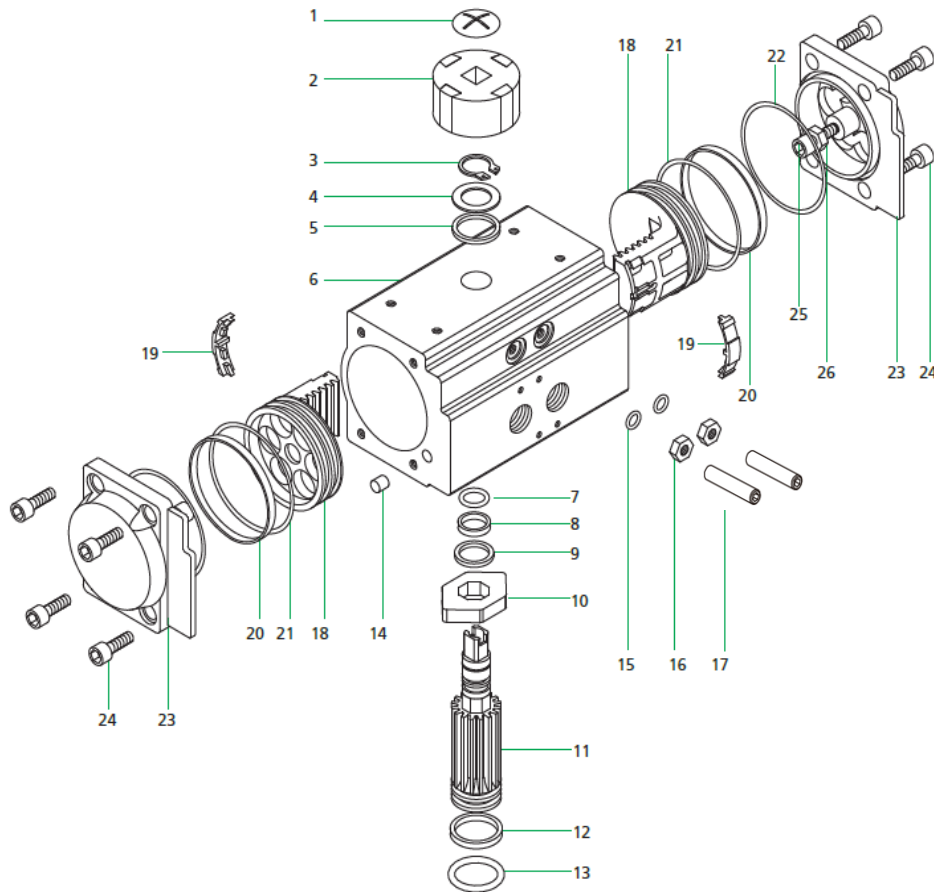


TYPE

APM 120°

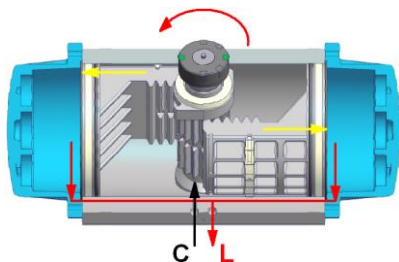
DOPPIO EFFETTO (D.E.)
DOUBLE ACTING (D.A.)
SINGOLO EFFETTO (S.E.)
SINGLE ACTING (S.A.)

DISEGNO ESPLOSO / EXPLODED VIEW



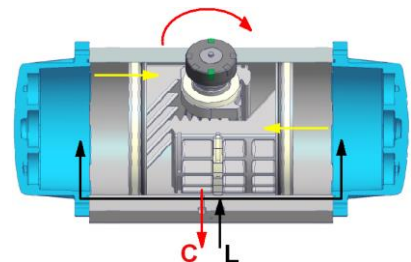
N	Descrizione / Description	Materiali / Materials
01	Vite Indicatore/Indicator screw	PP GF30
02	Tappo/Cap	PP GF30
03	Anello elastico/Spring clip (pinion)	Acciaio inox / S.S.
04	Rondella/Thrust Washer (pinion)	Acciaio inox / S.S.
05	Bussola esterna/ External bearing gasket	PPA
06	Corpo/Body (Anodizzato / Anodized)	AL6005 (Estruso/Extruded)
07	O-Ring (superiore pignone/Pinion top)	NBR70
08	Boccola sup. Pignone /Top pinion bearing	PPA
09	Bussola interna /internal bearing gasket	PPA
10	Camma/Travel adjuster	Alloy steel
11	Pignone/Pinion	Alloy steel
12	Boccola inf. pignone/ Bottom pinion bearing	PPA
13	O-Ring (Infe Pignone/Pinion bottom)	NBR70

N	Descrizione / Description	Materiali / Materials
14	Tappo culatta/End cap	NBR
15	Rondella/Washer (Regolazione/Adjusting)	Acciaio inox / S.S.
16	Dado/nut (Regolazione/Adjusting)	Acciaio inox / S.S.
17	Vite regolazione/Adjusting screw	Acciaio inox / S.S.
18	Pistone/Piston	AL6005 (P. Fuso/Die cast)
19	Anello guida pistone/Piston bush	PPA
20	Anello Pistone/Piston bearing	PPA
21	O-Ring (Pistone/Piston)	NBR70
22	O-Ring (culatta/end cap)	NBR70
23	Culatta/End (Rivestimento poliestere / Polyester coating)	AL6005
24	Vite/Screw	Acciaio inox / S.S.
25	Vite di stop/Stop screw	Acciaio inox / S.S.
26	Dado vite di stop/Nut stop screw	Acciaio inox / S.S.

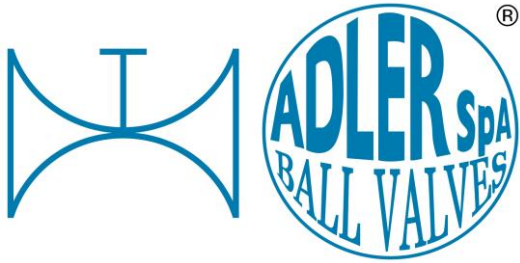


Ingresso aria "C": movimento antiorario (apertura)
 Air to port "C": counterclockwise (open)

DOPPIO EFFETTO DOUBLE ACTING



Ingresso aria "L": movimento orario (chiusura)
 Air to port "L": clockwise (closed)



TYPE
APM
120°

DOPPIO EFFETTO (D.E.)
DOUBLE ACTING (D.A.)
SINGOLO EFFETTO (S.E.)
SINGLE ACTING (S.A.)

DIMENSIONI / DIMENSIONS

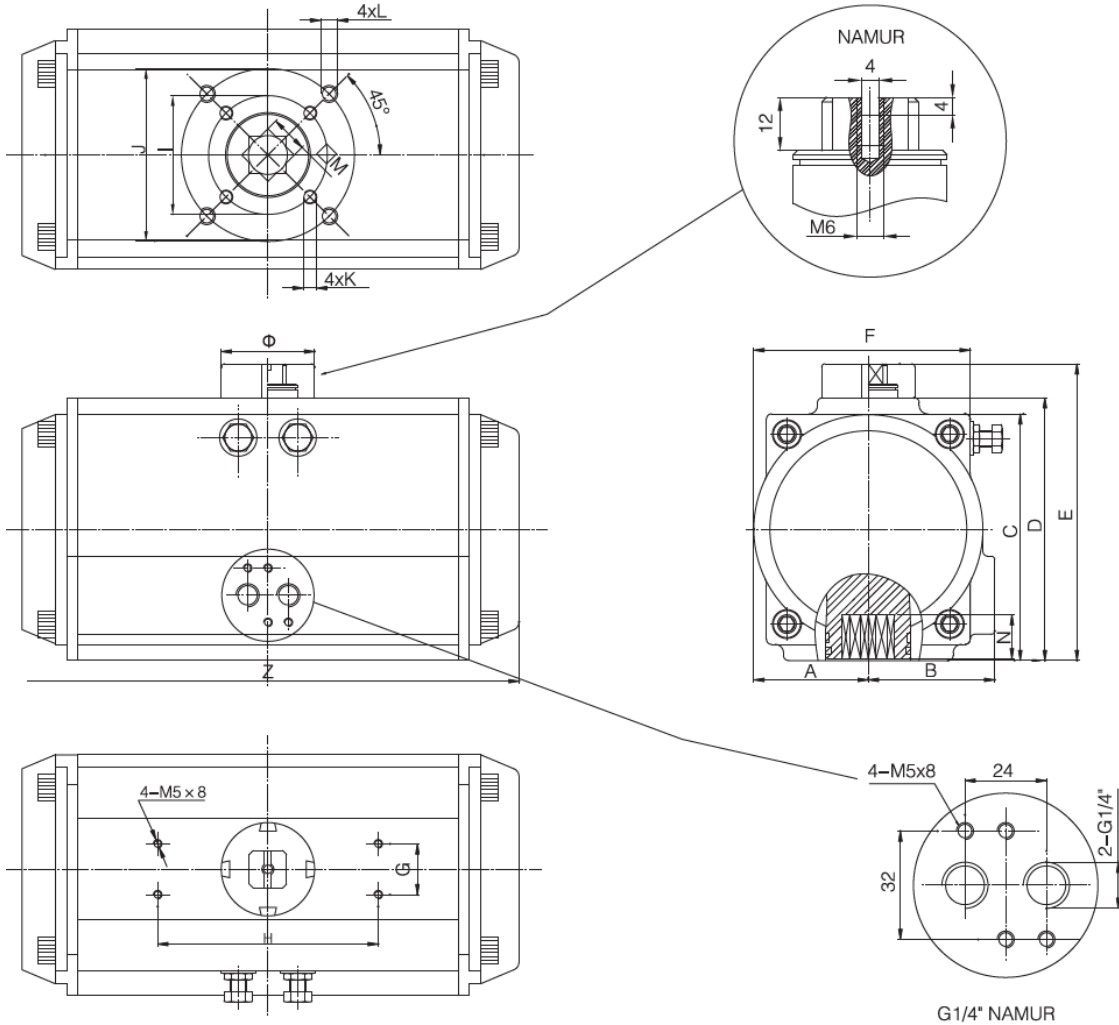


Tabella / Table: "1"

Model	ISO5211 I/J	K L	A+B	C	D	E	F	G	H	M	N	Z	WEIGHT kg (D.A.)	INTERNAL REFERENCE
APM 165	F05/F07 Ø 50/ Ø 70	M6/M8 17	108,5	111	116,5	136,5	98	30	80	17	21	362	7	C-92DA(0-120°)
APM 187	F07/F10 Ø 70/ Ø 102	M8/M10 22	121,5	122,5	133	153	109,5	30	80	22	26	386	8,7	C-105DA(0-120°)
APM 215	F07/F10 Ø 70/ Ø 102	M8/M10 22	142	145,5	155	175	127,5	30	80	22	26	429	13,3	C-125DA(0-120°)
APM 243	F10/F12 Ø 102/ Ø 125	M10/M12 27	152	161	172	192	137,5	30	80	27	31	565	19,2	C-140DA(0-120°)
APM 288	F10/F12 Ø 102/ Ø 125	M10/M12 27	174	184	197	217	158	30	80	27	31	652	29,4	C-160DA(0-120°)
APM 306	F14 Ø 140	M16 36	206	216	230	260	189	30	130	36	40	753	44,5	C-190DA(0-120°)



TYPE
APM
120°
DOPPIO EFFETTO (D.E.)
DOUBLE ACTING (D.A.)
SINGOLO EFFETTO (S.E.)
SINGLE ACTING (S.A.)

S= standards / O= optional

S
 Indicatore di posizioni per valvole a tre vie
Three ways ball valves positions indicator

S
 Attacco NAMUR per box e finecorsa (vedi particolare "B") per elettrovalvola (vedi particolare "C")
NAMUR connections for box and limit switches (see "B") and for solenoid valve (see "C")
In accordo a / In accordance to VDI / VDE 3845

S
 Corpo in alluminio anodizzato duro, spessore min 50 µm, colore champagne, laterali in alluminio verniciati RAL 5012 epossidico bi-componente spessore min 50 µm
Aluminium body with hard anodization, champagne color, thickness 50 µm. Aluminium end-caps painted RAL 5012 epoxy bi-component thickness 50 µm min.

S
 Vite di regolazione con blocco antisvitamento
Adjustment screw with locking unscrewing
 Vedi particolare "A"
See particular "A"

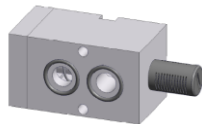
O
 Temperature:
 Bassa temperatura:
Low temperature: -40°C + 80°C
 Alta temperatura:
High temperature: -15°C +150°C

O
Pignone inox
Stainless steel pinion

O
 Attuatori sgrassati per uso ossigeno
Actuators degreased for oxygen service



Disposizione per valvole a 3 vie a 120°
Layout for 3 ways 120° valves



KERS

