



TYPE  
**ASM392**

# BOX FINECORSA

## LIMIT SWITCHES BOX

Con 2 finecorsa pneumatici / with 2 pneumatic limit switches



**BOX FINECORSA IP67  
LIMIT SWICH BOX IP67**

ASM392/22 RIPRODUZIONE VIETATA - COPYRIGHT

BOX FORNITO NON CABLATO, LE CAMME NECESSITANO DI REGOLAZIONE DOPO CABLATURA  
BOX DELIVERED NOT CABLED, CAMS REQUEST REGULATION AFTER CABLING

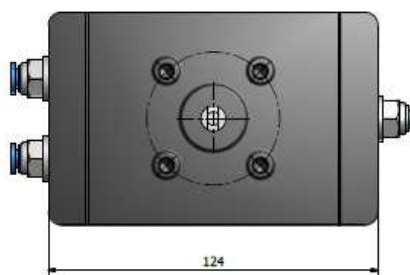
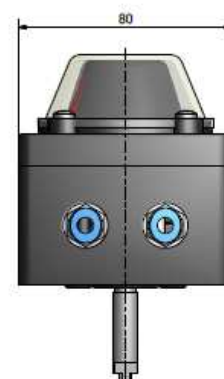
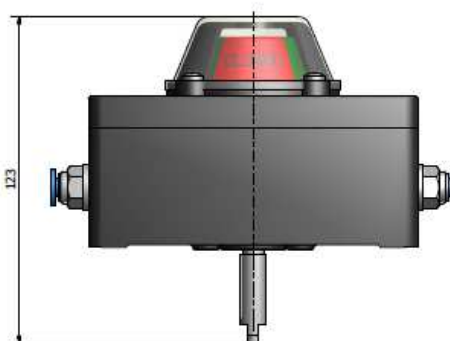


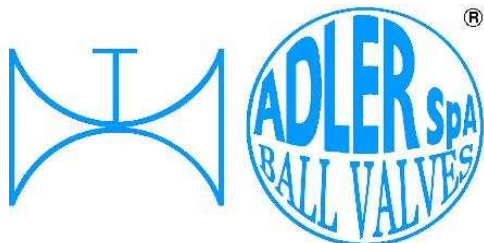
TYPE  
**ASM392**

## DIMENSIONI / DIMENSIONS

Il box indicatore ha la caratteristica di potersi adattare in altezza rispetto al piano superiore dell'attuatore. E' utilizzabile con pignoni sporgenti 20 (NAMUR 20) e 30 mm (NAMUR 30) data la possibilità di regolazione ad intervalli fissi, ottenibile cambiando posizione alle viti di fissaggio delle staffe di supporto al corpo del box. E' possibile inoltre adattare il box alle due diverse forature previste dalla norma NAMUR per il fissaggio del box - corpo attuatore, ossia 30x80mm e 30x130mm con la semplice inversione della staffa.

*The limit switch box is featured with an height adjustment relative to the actuator top surface. It is usable with pinion protruding 20 (NAMUR 20) or 30mm (NAMUR 30) by the adjustability at fixed ranges, easily available changing the position of the fixing bolts between the bracket and the box housing. The limit switch box is also adjustable to the different drilling provided from the NAMUR normative for the box-actuator assembly, that is 30x80mm or 30x130mm, with the bracket inversion.*

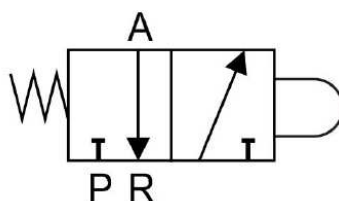




TYPE  
**ASM392**

## FUNZIONAMENTO

*Pneumatic function*



**3/2 N.C.**



## CARATTERISTICHE TECNICHE

*Technical specifications*

Grado di protezione involucro:  
*Casing Protection Rating*

IP67  
(Ermetico ad acqua e polvere, resistente alla corrosione)  
(*Water & Dust Tight, Corrosion Resistant - Indoors/Outdoors*)

Connessioni:  
*Connections*

N° 3 ingressi pneumatici per tubo Ø4x1  
*N° 3 pneumatic connections for tube Ø4x1*

Temperatura di utilizzo:  
*Operating temperature range*

-20°C ÷ +85°C

Verniciatura:  
*Painting*

A polvere nera  
*Polyester black powder coating*

Indicatore di posizione:  
*Position indicator*

Tridimensionale verde (aperto) / rosso (chiuso)  
*Tridimensional green (open) / red (close)*

Montaggio con squadretta:  
*Mounting with bracket*

In accordo a VDI / VDE 3845 NAMUR  
*In according to VDI / VDE 3845 NAMUR*

Peso / *Weight:*

0,65 Kg

Marca e tipo finecorsa:  
*Limit-switch brand & type*

Finecorsa pneumatico Smc VM1000-4N-00  
*Air pressure switch Smc VM1000-4N-00*

Alimentazione:  
*Fluid:*

Aria, gas inerte con pressioni da 0 a 8 Bar  
*Air, Inert gas with pressure between 0 to 8 Bar*