



CASSETTO PNEUMATICO  
PNEUMATIC VALVES

# ACPM

## ACPM

CASSETTO PNEUMATICO 5/2 NAMUR 1/4 MONOSTABILE

PNEUMATIC VALVES 5/2 CONNECTION NUMUR 1/4 MONOSTABLE



CE Ex II 2GD c IIC T85°C (T6)



## CASSETTO PNEUMATICO PNEUMATIC VALVES

# ACPM

### CARATTERISTICHE GENERALI / GENERAL FEATURES

- CASSETTO PNEUMATICO 5/2 NAMUR ¼ MONOSTABILE
- Porte di connessione filettate ISO 228/1 - G 1/4.  
Connessione di pilotaggio G 1/8
- Raccordi di scarico canalizzabili per garantire la migliore protezione per l'ambiente.
- Montaggio mediante 2 fori in accordo allo standard NAMUR e VDI/VDE 3845, inclusi 2 O-Ring Ø15,6 x 2 mm.
- Temperatura di funzionamento:
  - Ambiente:  $-25^{\circ}\text{C} < T < + 60^{\circ}\text{C}$ ;
  - Fluido:  $-25^{\circ}\text{C} < T < + 80^{\circ}\text{C}$ .
- Peso: 224gr
- Certificazione ATEX per lavorare in atmosfere potenzialmente esplosive
- PNEUMATIC VALVES 5/2 CONNECTION NUMUR ¼ MONOSTABLE
- Connecting ports threaded ISO 228/1 - G ¼.  
Pilot connection G 1/8
- The exhaust ports of this spool valve are connectable, providing better environmental protection;
- Assembly with 2 holes according NAMUR standard and according VDI/VDE 3845, including 2 O-rings Ø15,6 x 2 mm;
- Operating temperature:
  - Environment:  $-25^{\circ}\text{C} < T < + 60^{\circ}\text{C}$ ;
  - Fluid:  $-25^{\circ}\text{C} < T < + 80^{\circ}\text{C}$ .
- Weight: 224gr
- ATEX certification to work in potentially explosive atmospheres

### SPECIFICHE PNEUMATICHE / PNEUMATIC SPECIFICATIONS

- **Pressione di utilizzo:**  
P esercizio: 1,5 ÷ 8 bar  
P min. pilotaggio: 1 ÷ 2.5 bar
- **Caratteristiche passaggio:**  
Ø di passaggio (mm): 6 mm  
Coefficiente di portata Cv = 1,40 m<sup>3</sup>/h  
23,3 lt/min
- **Fluido di funzionamento:**  
Aria o gas inerti, filtrati a 40 µm.
- **Tempo di reazione:**  
Circa 50 ms.
- **Working pressure:**  
operating P : 1,5 ÷ 8 bar  
min. pilot P: 1 ÷ 2.5 bar
- **Nominal flow and diameter:**  
Nominal diameter (mm): 6 mm  
Flow coefficient Cv = 1,40 m<sup>3</sup>/h  
23,3 lt/min
- **Operating media:**  
Air or inert gas, filtered at 40 µm.
- **Switch time:**  
Approx. 50 ms.

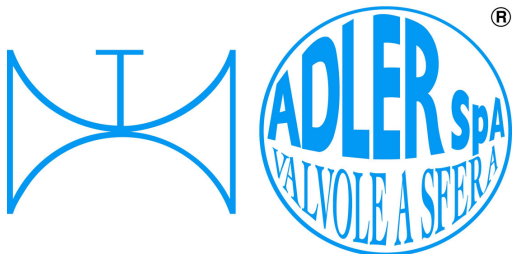
### MATERIALE / MATERIAL

- **Corpo**  
Alluminio anodizzato colore grigio metallizzato;
- **Testate**  
Alluminio anodizzato colore nero;
- **Parti interne cassetto**  
Alluminio anodizzato
- **Tenute**  
NBR + PU
- **Body**  
Aluminium technical anodised, metallic grey;
- **End covers**  
Aluminium technical anodised, black;
- **Internal parts**  
Aluminium technical anodised
- **Seals**  
NBR + PU

ADLER SpA – VALVOLE A SFERA, 20010 S. STEFANO TICINO (MI) ITALY V.le BORLETTI, 14

Tel. +39/02974842.11 FAX +39/0297271698

E-mail: [adler@adlerspa.com](mailto:adler@adlerspa.com) <http://www.adlerspa.com>



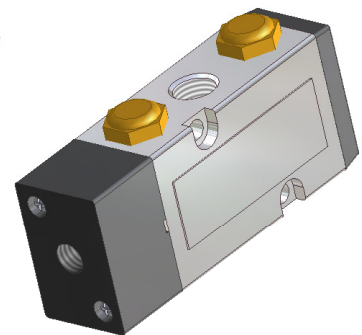
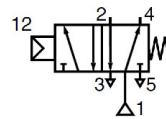
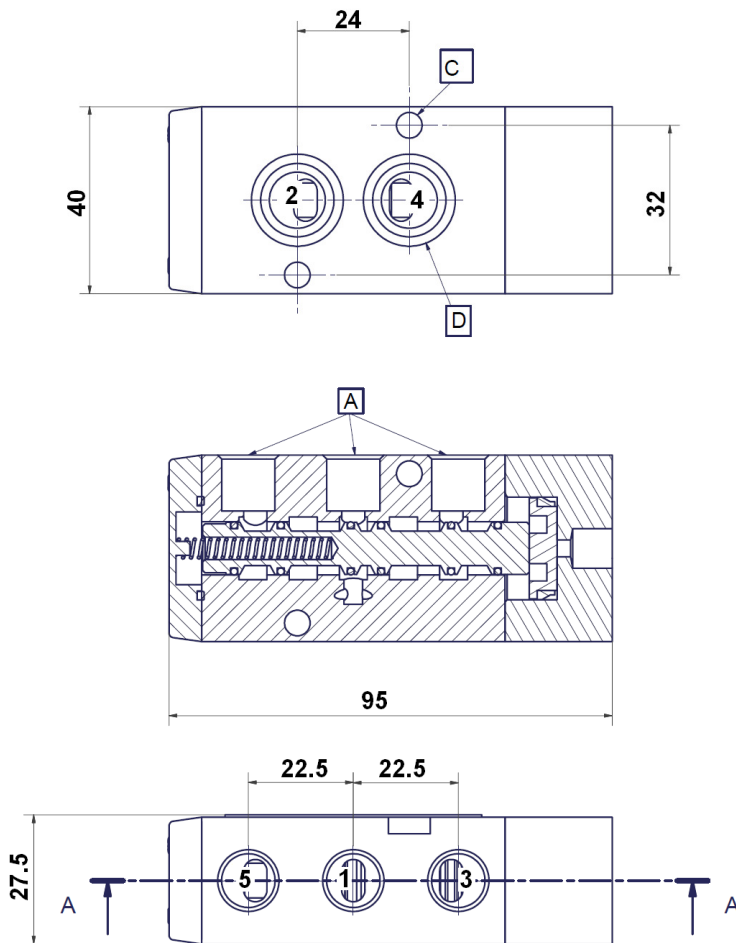
**CASSETTO PNEUMATICO  
PNEUMATIC VALVES**

**ACPM**

## DIMENSIONI ACPM

**CASSETTO PNEUMATICO 5/2 NAMUR 1/4 MONOSTABILE**

**PNEUMATIC VALVES 5/2 CONNECTION NUMUR 1/4 MONOSTABLE**



### LEGENDA / LEGEND

- Fori di alimentazione (1) e di scarico (3, 5): filettati G 1/4 (ISO 228/1)
- Fori di scarico (3, 5): possibilità di montaggio silenziatore in ottone o in plastica
- 2 fori di fissaggio Ø 5,5 mm: lamatura Ø 9 mm, profondità 3,5 mm
- Fori di utilizzo (2, 4) completi di O-Ring Ø 15,6 x 2 (forniti)
- Supply (1) and exhaust (3, 5) holes: threaded G 1/4 (ISO 228/1)
- Exhaust holes (3, 5): available for mounting brass or plastic exhaust silencers
- 2 mounting holes Ø 5,5 mm: spotfacing Ø 9 mm, depth 3,5 mm
- Operating holes (2, 4): supplied with O-Ring Ø 15,6 x 2

**ADLER SpA – VALVOLE A SFERA, 20010 S. STEFANO TICINO (MI) ITALY V.le BORLETTI, 14**

**Tel. +39/02974842.11 FAX +39/0297271698**

**E-mail: [adler@adlerspa.com](mailto:adler@adlerspa.com) <http://www.adlerspa.com>**